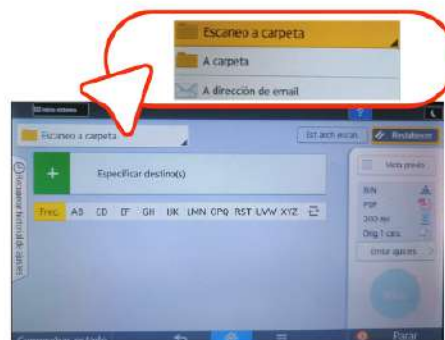


INSTRUCCIONES DE USO DEL ESCÁNER

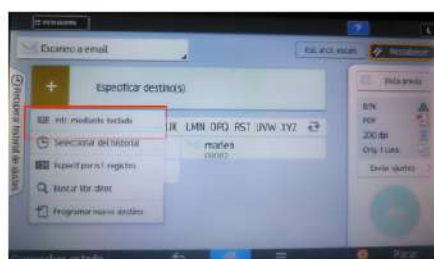
Envío de documentos por email.



1. Botón "Escáner"



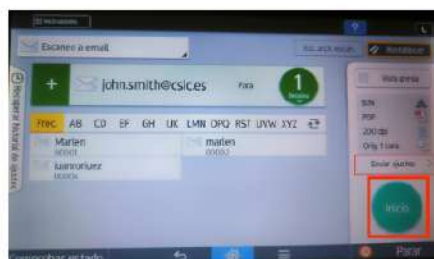
2. Opción "A dirección de email"



3. Herramienta teclado



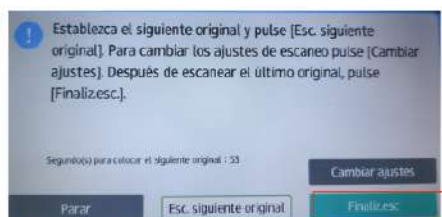
4. Introducir dirección y pulsar OK



5. Botón "Inicio" para escanear las páginas



6. Botón "Enviar ajustes" para configurar las opciones de escaneo



7. Botón "Finalizar esc" para enviar los documentos

INSTRUCCIONES DE USO DEL ESCÁNER

Almacenamiento de documentos en USB



1. Botón "Imprimir/ Escanear (dispositivo)"



2. Opción "Escanear a disp. almac."



3. Pulsar sobre la imagen del USB



4. Introducir USB en la entrada lateral del display



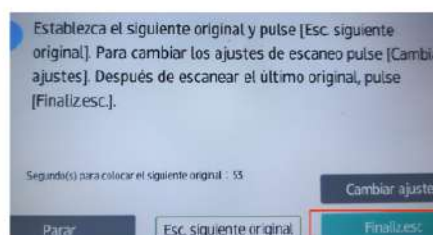
5. Elegir carpeta destino dentro del USB



6. Ajustar preferencias de escaneo



7. Botón "Inicio" para escanear las páginas



8. Pulsar finalizar esc. para que se envíen los documentos



9. Extraer de forma segura el USB